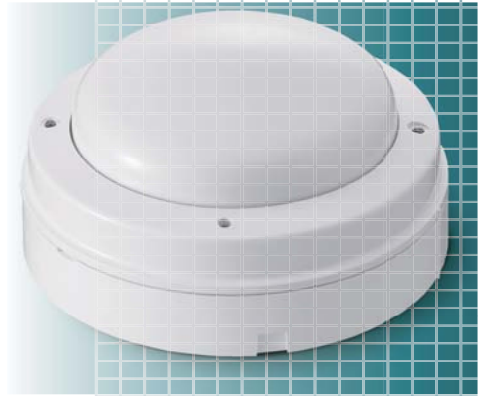
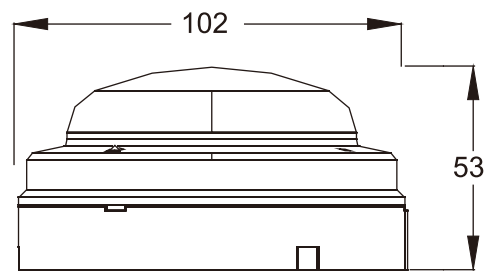


動作原理 當探測器周圍溫度快速上升，達到火災前期標準時（動作溫度），探測器內部膨脹壓迫感應浪板使金屬接點導通回報火警受信總機，但在氣溫常態變化下本身對溫度能有自動平衡功能，故不會誤報。

- 特性**
- 新穎外型設計，2顆LED燈視角可達360°
 - 具有監視閃爍功能，可輕易辨視探測器是否處於正常狀態。
 - 具有信號自保功能，易於查詢動作之探測器。
 - 採用合金閥石之空氣平衡器，調節功能穩定不怕潮濕，合金閥石本身有無數精密的毛細孔，能很容易排除非火災的熱氣，故不會誤報。
 - 採用全自動測試，以電腦控制自動機械在恆溫恆濕下進行自動調整且反覆測試，故探測器生產品質從一而終是一致的。
 - 接點部份使用不易氧化的金屬材質，確保優良之導電性。
 - 採用耐久性強及不易變形變色之工程塑膠防火材料。
 - 底座接線端子台螺絲使用不脫落設計，方便安裝施工。
 - 整體結構以排除積水概念為主，以消除工地常見配管間及天花板漏水而流入探測器引起之誤報。



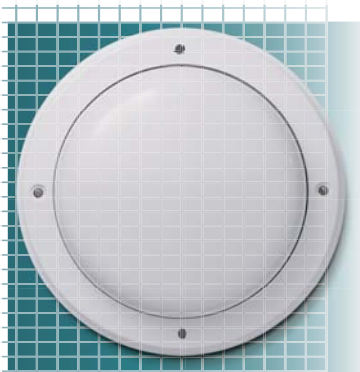
尺寸圖



單位:mm

規格

型號	YH-0813-1	YH-0813
種類	一種	二種
動作溫度	室溫 + 20°C 30秒內	室溫 + 30°C 30秒內
動作電流	DC 24V 40mA	
監視電流	DC 24V 1~50 μA	
周圍容許溫度	0°C ~ +50°C	
相對濕度	10% ~ 95%	
材質	防火塑膠	
尺寸	102mm (直徑) x 53mm (高)	
重量	約140g	
顏色	白色	



有效警戒面積

離地面高度	建築物構造	一種	二種
未滿4公尺	防火建築材料	90平方公尺	70平方公尺
	一般建築材料	50平方公尺	40平方公尺
4公尺以上未滿8公尺	防火建築材料	45平方公尺	35平方公尺
	一般建築材料	30平方公尺	25平方公尺