

# 分離式煙霧探測器 FIRERAY 50RU/100RU (進口品)

**動作原理** 本系統乃由一發射器投射紅外線光束至一接收器而組成一體(反射式)，當接收信號經由分析及煙霧之滯留達到預設之時間，火警狀況將為確定，本系統乃設計為吊掛型，如此紅外線光束之投射將介於天花板下0.3m - 0.6m，橫向偵測可達7.5m於光束之兩側，探測器之裝設應介於100m至反射片之線距。

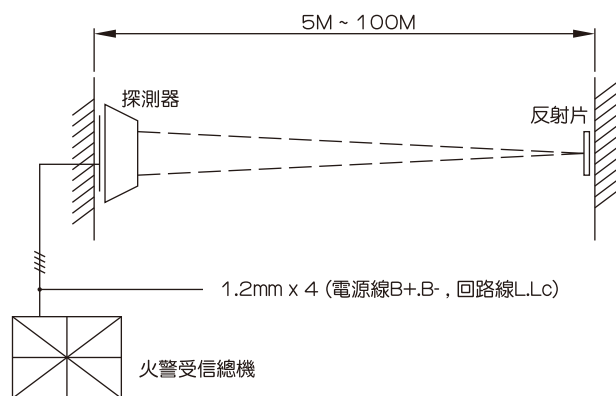
(50R / 可監視50公尺，100R / 可監視100公尺)

**特性** · 多選擇性之靈敏度標準

- 低消耗電流
- 低電位
- 強韌之金屬結構
- 自我檢測及自動補償
- 符合BS5839標準

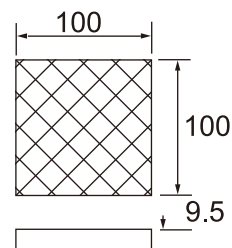
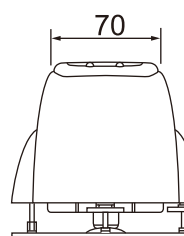
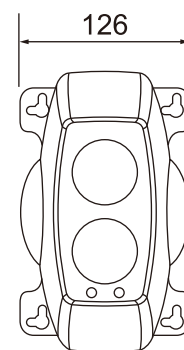
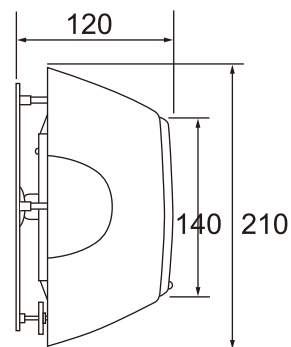
**適用場所** · 倉庫、工廠、百貨公司、活動中心、教堂、博物館、電力站、工業場所。

**配線圖**



**規格**

輸入電壓	10.2 ~ 30V DC
監視電流	4 mA @24V DC
動作電流	14 mA
動作輸出	NO/NC 接點 (1A @30V DC)
故障輸出	NO/NC 接點 (1A @30V DC)
適用溫度	-30°C ~ +55°C
靈敏度	25%, 35%, 50%



單位:mm



宏力實業有限公司