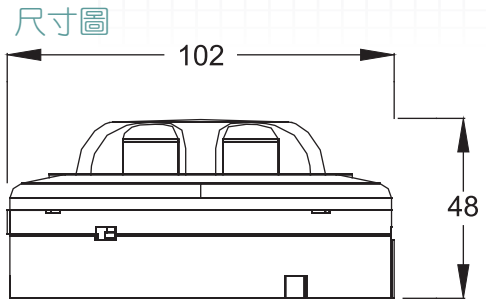
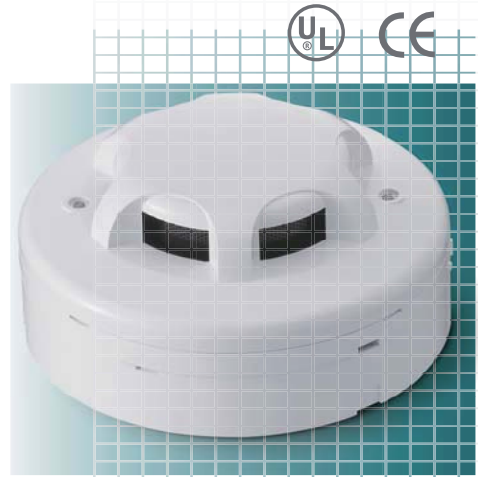


光電式偵煙探測器 AH-0621-2

動作原理 發光室發射光源撞擊煙粒子造成光線散亂，當受光室感應到光線時，煙濃度達到設定警報之濃度，立即回報火警受信總機。

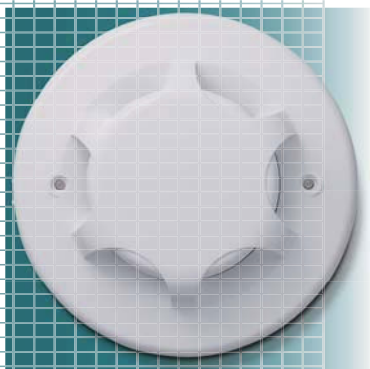
- 特性**
- 新穎外型設計,2顆LED燈視角可達360°
 - 使用高亮度雙色LED燈,以不同顏色來區隔不同狀態;正常狀態下以綠色監視閃爍,動作時以紅色亮燈。
 - 具有信號自保功能,易於查詢動作之探測器。
 - 特殊集煙室設計有效提高其偵測準確性,也降低塵灰的聚集。
 - 產品通過EMC測試,不易因安裝環境之干擾而造成誤報問題。
 - 低消耗電源之環保設計。
 - 接點部份使用不易氧化的金屬材質,確保優良之導電性。
 - 採用耐久性強及不易變形變色之工程塑膠防火材料。
 - 底座接線端子台螺絲使用不脫落設計,方便安裝施工。
 - 整體結構以排除積水概念為主,以消除工地常見配管間及天花板漏水而流入探測器引起之誤報。



單位:mm

規格

種類	一種
動作濃度	7.5% 30秒內
動作電流	DC 24V 40mA
監視電流	DC 24V 30~80 μA
周圍容許溫度	0°C ~ +50°C
相對濕度	10% ~ 95%
材質	防火塑膠
尺寸	102mm (直徑) × 48mm (高)
重量	約130g
顏色	白色



有效警戒面積

離地面高度		未滿4公尺	4公尺以上 未滿20公尺
探測器種類	一種或二種	150 平方公尺	75 平方公尺
探測器種類	三種	50 平方公尺	